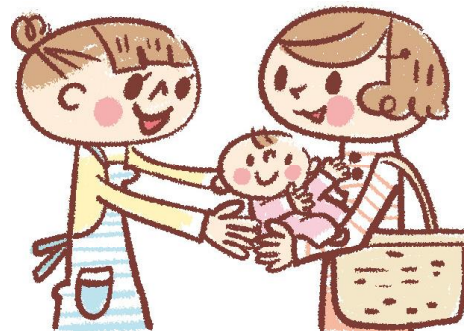


5月えんだより (3歳未満児用)

「どうして食前後のことは言うのでしょ」

私たちは、自分の命を保つためにたくさんの動物や植物の命をいただいています。例えば、私たちが大好きな「卵やき」は、鶏の赤ちゃんになる卵をお料理したものです。つまり、ひよこの命をいただいたことになります。そして、「ハンバーグ」には、牛のお肉がたくさん入っています。ソーセージは、豚のお肉から作られています。ハンバーグやソーセージを食べることは、牛や豚の命をいただくことになります。お米や野菜、果物、お魚も同じです。もし、私たちが食べないでその種を田んぼや畑で育てたり、卵を海に返すなら、それぞれの命はずっと続くのです。私たちは自分が生きるために、たくさん命のつながりを止めているのです。こうした命のつながりを止めて「ごめんなさい、ゆるしてください」、そしてそれらを育てたり採ったり、運んだり調理してくれた人々に「ありがとうございます」との気持ちを持って「いただきます」と言いましょう。



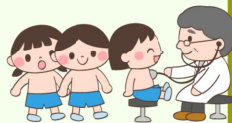
降誕会(ごうたんえ)

5月21日は浄土真宗の宗祖親鸞聖人の誕生日で「降誕会」(ごうたんえ)といえます。聖人は承安3年(1173)京都山科の日野の里でお生まれになりました。親鸞様のお誕生をお祝いすると共にみんなが生まれてきたことを一緒に喜び合いましょう。



お知らせ

- 6月の保育参観日に給食試食会を行います。参加申込みについてはメールでご案内します。
- 5月は尿検査・内科検診・歯科検診があります。対象は0歳児からですので体調を整えて検査・検診ができるようにしましょう。内科検診を欠席された方は、園の指定する病院または、かかりつけの病院で内科検診を受け、その結果を園までお知らせください。
(体調を整えて必ず検査・検診を受けましょう)



送迎時の駐車場について (0~2歳児の方)

お荷物もあり送迎が大変かと思しますので自家用車で送迎する場合は常光寺駐車場をご利用ください。尚、常光寺への参拝者もいらっしゃいますので駐車の際はご注意ください。



※長時間の駐車はご遠慮ください。

日	月	火	水	木	金	土
	1	2	3 憲法記念日	4 みどりの日	5 こどもの日	6
7	8	9	10	11	12	13 ★PTA総会 親子体操 9:00~
14	15	16	17	18	19 尿検査1次(全園) 内科検診13:00~(全園)	20
21 降誕会	22	23	24 歯科検診9:00~(全園)	25	26	27
28	29	30	31 お誕生会			

