



6月えんだより

「今月のこぼれ」

冬があり 夏があり
 晴れた日と 昼と夜があり
 雨の日があつて ひとつの花が咲くように
 悲しみと 苦しみもあつて
 私が私になつていく

星野 富弘



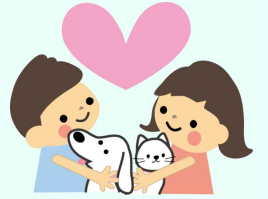
雨の多い季節、六月になりました。梅雨の頃は蒸し暑く、鬱陶しい日が続きますが、あらゆるいのちの成長のためには、この時期の雨がどうしても必要です。雨はどちらかといえば、嫌われものでも、雨がなかったら地球上の生き物は生きてはいけません。この時期の雨により、生き物は強く伸びることができるのです。私たちが何度も涙を流し、またたくさんの喜びを感じながら強く成長していくのです。

6月の主題

歡喜 (つよくのびます)

今月の目標

- ・体を清潔にしましょう
- ・身近に見られる動植物に触れ合い、愛情や関心を持ちましょう。
- ・お父さんやお母さんに感謝の気持ちを持ちましょう。



お知らせ

- 衣替え/6月1日
6月1日から衣替えです。夏服で登園するようにお願いします。
- 夏のマスク着脱について
熱中症予防の観点から、登降園時、自由遊び、体操、マーチング練習時、プール保育等はマスクを外して活動を行います。
※バス車内では空調管理をしておりますが、感染予防の観点からもマスクを着用します。マスクの着脱に関してご不明な点がございましたら園長までお問い合わせください。
- 避難訓練/6月2日
今回は地震を想定した避難です。
当日は消防士さんが来園し、園児と職員に指導していただきます。
- 水筒の飲み物
水筒の飲み物は水かお茶、水で薄めたスポーツ飲料でお願いします。
(消化吸収の観点からも氷は適量にしましょう)
- 保健・衛生
感染症が流行する季節ですのでご注意ください。詳しくは園ホームページのマニュアルをご確認ください。
とびひ / 手足口病 / プール熱 / ヘルパンギーナ / 溶連菌感染症(猩紅熱)等
- 夏のお弁当日
食中毒が心配な季節になりましたので保冷剤を入れるなど防腐対策の工夫をするようにお願いします。
- PTA会費・行事費の納入
諸費袋を持ち帰りましたら1週間以内に納入をお願いします。

園舎建て替え工事が始まります

南側園舎の建て替え工事が6月初旬頃から始まります。ご迷惑をおかけしますが、お子さんの安全を第一に工事を進めますので、ご理解ご協力をお願い致します。

アトリエ(年中・年長)

6月6日・13日にアトリエがあります。該当クラスは当日スマックを持たせるようお願いいたします。

日	月	火	水	木	金	土
			1 衣替え (夏服登園)	2 避難訓練	3 尿検査1次試験	4
5	6 アトリエ(年中) スマックを持たせてください ※メロディオン練習開始(年中)	7	8 保育参観日	9 おはんどうの日	10	11
12	13 アトリエ(年長) スマックを持たせてください	14	15 歯科検診	16 音体研修日	17	18
19	20	21 プール開き おはんどうの日	22	23	24	25
26	27	28	29	30		

●日程は新型コロナウイルスの感染状況により変更する場合がありますのでご了承ください。その他ご不明な点は園までお問い合わせください。TEL : 0295-52-1611