

新型コロナウイルスについて



お願い

幼稚園や保育園など複数の子どもが集まる場所では、重い疾患をもちながらも一緒に生活をしているお子さんもいらっしゃいます。

伝染病等が流行した場合は「たかが子どもの病気」で済まされない場合もありますので、細心の注意と配慮をお願いします。

…… 以下の場合は登園を控えてください ……



● 園児が風邪や発熱等の症状のある場合

(速やかに医師の診察を受けてください)

● 園児が新型コロナウイルスの濃厚接触者に該当した場合

(登園自粛期間・健康観察期間等が定められていますのでお知らせください)

上記に該当する場合は至急、園までご連絡ください。

☎ 0295-52-1611

…… **こんな時は園までご連絡ください** ………



- 同居しているご家族(お父様・お母様・兄妹)に発熱等の風邪の症状がある場合。
- 同居しているご家族(お父様・お母様・兄妹)の方が濃厚接触者に該当した場合。
- 兄弟が通われている施設が閉鎖になった場合
- PCR検査を受けた・受ける予定の場合

上記に該当する場合は至急、園までご連絡ください。

☎ 0295-52-1611

…… 登園の判断に迷ったら ……



まずは園までご相談ください。

☎ 0295-52-1611

……ご家庭で取り組んでいただきたい事……



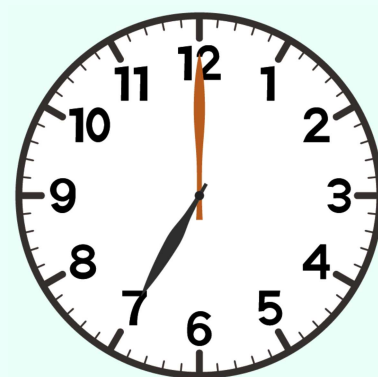
① 基本的な感染症対策

(うがい、手洗い、マスクの着用、三密回避等)

② 休日も含め、毎朝検温してください

※検温結果はパステルにて園までお知らせください。

※正確な体温を測定する為、
できるだけ同じ時間帯での測定
にご協力ください。



検温結果は登園前にお知らせください

登園前の検温結果入力が間に合わなかった場合は連絡帳に、日時と体温を記入してください。

【記入例】 4 / 1 0 7 : 0 4 体温 3 6 .4度

…… こんな場合は？ ……………

- Q.1 濃厚接触者とは？
- Q.2 濃厚接触者の自宅待機期間は？
- Q.3 自宅療養中の患者と同居している方は？
- Q.4 濃厚接触者の待機時間短縮について
- Q.5 検査で陽性となった場合は？

リンク資料 茨城県ホームページ 2022年3月30日更新

https://www.pref.ibaraki.jp/hokenfukushi/yobo/kiki/yobo/idwr/influ_taisaku/noukousessyokusyaannai.html#noukousessyokusyatoha

…… 園児やご家族の方が感染した場合 ……



感染経路や状況等により対応が異なることから、その都度、市や保健所等で内容を精査した上で対応をお伝えします。

医師、または検査等で陽性と判断された場合は、速やかに園までご連絡をお願いします。

☎ 0295-52-1611

..... 園からの連絡

明らかに家庭内感染で、他の園児に影響がないと判断した場合は、保護者の皆様へは感染報告・連絡は行いません。

感染した方へ

家庭内で接触した可能性がある方（習い事先、接触のあったお友達、幼稚園外の施設等）には、感染拡大防止の観点からも、ご自身から接触した方へ迅速にお知らせするのが良いかと思えます。状況にもよりますが、相手が濃厚接触者に該当する場合があります。

感染経路不明、園内の感染が疑われる場合は緊急メール等で該当する方へ対応をお知らせします。

感染した経路や状況により対応が異なることから、状況を精査したのち、市や保健所と協議し対応をお知らせします。

…… 感染拡大防止の為の緊急連絡と対応 ……

以下のような対応をお願いする場合があります

- ①濃厚接触者に該当する園児へ緊急メール、緊急のお迎え要請
- ②緊急の学級閉鎖、幼稚園閉鎖
- ③登園の自粛要請
- ④集団PCR検査等

感染経路や状況等により対応が異なることから、その都度、市や保健所等で内容を精査した上で対応をお伝えします。

医師、または検査等で陽性と判断された場合は、速やかに園までご連絡をお願いします。

☎ 0295-52-1611

..... 園の取り組み

- ・ 登園時の検温
- ・ 基本的な感染症対策（マスクの着用・咳エチケット
手洗いうがい等）
- ・ 室内空気清浄機・定期的換気
- ・ アルコール消毒
- ・ 集団の活動や行事の見直し
- ・ バス車内換気、アルコール消毒等をできる限り行っ
ています。

..... お子さんの登園に不安な方



お子さんの登園に不安を感じる方は園長までご相談
ください。(出席停止等の措置を検討させていただきます)

☎ 0295-52-1611

茨城版コロナNextstageの推移

茨城県ホームページ リンク資料

<https://www.pref.ibaraki.jp/1saigai/2019-ncov/stagesuii.html>

<https://www.pref.ibaraki.jp/1saigai/2019-ncov/top.html>