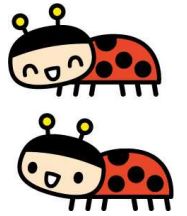
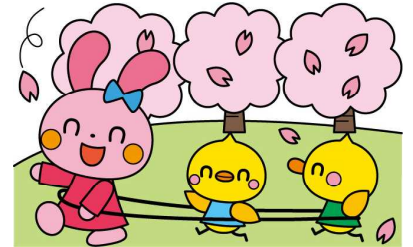


春休みの保育について



1号認定児は春休みの為お休みです。
利用の場合は預かり保育となります。
2号標準、2号短時間認定児は通常保育
です。※下記事項をご確認ください。



登降園時間

通常通りです。
春休み期間中は通園バスの運行はありません。

お願い

**当園では安全管理上、正確に人数を把握
するた為、毎日出席点呼を行っています。
登園が遅れる場合は必ず9時までにご連
絡ください。**

園児の管理上、遅刻・欠席の場合は必ずお知らせ下さい。

リンク資料（園児の出欠席確認ミスによる事故2021年）

<https://news.yahoo.co.jp/articles/275f994cce848fa78a9f9719b35aeaa8c0e27961>

預かり保育の予約方法（1号・新2号）

※3月30日は年度末休業日の為休園日です。

1号 新2号	『パステル』の『 預かり保育の連絡 』からご予約ください。 （予約の締切は3日前の午前8:00まで） ※予約が無い方はご利用ができませんのでご了承ください。
2号短時間 2号標準	予約は必要ありません。お休みする日が決まっている方は、パステルの『 出欠連絡 』からお知らせください。

卒園後の預かり保育（年長）

※3月30日は年度末休業日の為休園日です。

1号 新2号	保育を希望の方は早めにご相談ください。
2号短時間 2号標準	3月31（木）まではお預かりすることが可能です。 保育を希望する方は早めに担任までお知らせください。

欠席連絡

当日の7:30AMまでに『パステル』の『**出欠連絡**』からお知らせください。

登園が遅れる場合

当日の9:00までご連絡をお願いします。

連絡が無い場合は欠席と判断し給食を注文しません
のでご注意ください。

予約後のキャンセル（1号・新2号）

連続的なキャンセルが続いた場合、システム管理上、以後の予約ができなくなりますのでご注意ください。

※無断キャンセルは最長料金を請求させていただきます。

早退する場合

パステルの「出欠連絡」の「連絡事項」から【〇〇時に降園します】とお知らせください。

※11:45～13:00頃までは、昼食時ですので緊急時以外のお迎えはご遠慮願います。

登降園登録（保護者入園証）

全園児、登園と降園時に登録が必要です。



登録を忘れた場合はシステム管理上、延長保育料を請求させていただきますので予めご了承ください。

服 装

自由服、カラー帽子、靴（リュックでも可）

※自由服はお子様及安全で動きやすい服装でお願いします。
（長いスカート、フード付き、紐付き はさけること）



持ち物

連絡帳は必要ありません

お着替え袋	カラー帽子	ハンカチ
水筒	ミルクコップ	歯 ブラシ / コップ
食事セット	お手拭きタオル	シューズ



お願い

- ①連絡事項はパステルからお知らせください。
- ②緊急と判断される場合には、定員数にかかわらずお預かりすることが可能ですのでご相談ください。
- ③なるべく同じ時間帯でのお迎えをお願いします。お迎えの時間が異なる場合は、その旨、事前にお知らせください。

利用料金はこちらからご確認ください

<https://wakakusa-youchien.com/secret/info/archives/131>