

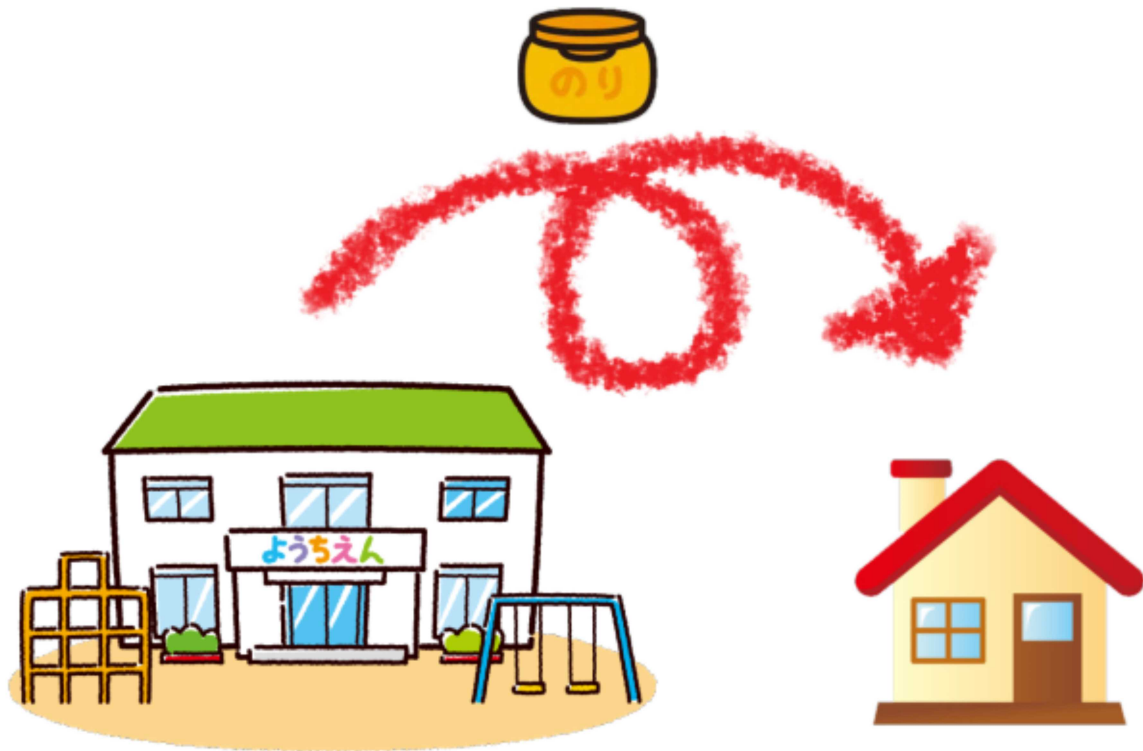
個人用品の状態確認と注文

個人用品の消耗頻度を確認していただくために、年に1度、ご家庭に個人用品を持ち帰ります。新年度も引き続き使用するためには、補充や交換の必要なものも多く見受けられるのでご確認くださいませようをお願いいたします。

尚、購入ご希望の方には販売しますので期間中にパステルより申し込みをお願いします。

■用品を持ち帰る時期

2月頃ご家庭に用品を持ち帰ります。



■用品を持ち帰ってきたら

消耗頻度を確認して、場合によっては補充や消えかかっている名前の再記入等、メンテナンスをするようお願いします。

※確認後は速やかに園に戻してください。



■お願い

入荷の都合上、用品は新年度にお渡しします。

購入する方はパステルから注文をお願いします。注文された方には緑色の納入袋をお渡ししますので1週間以内に納入をお願いします。

■確認をする教材と用品

① クレヨン



- ・名前が消えている場合は記入し直してください。
- ・クレヨン1本1本の消耗度を見て来年度1年間使用できるかお確かめください。消耗が激しいものは各自購入して補充をお願いします。

※クレヨンを持った際に体温で溶けるクレヨンは、比較的柔らかいクレヨンです。補充する際は柔らかすぎないものをお願いします。

※クレヨンは仕入れの都合上、単色販売はできませんのでご了承ください。

② のり



- ・補充の際は市販のチューブ糊にて補充していただいても結構です。

※柔らかすぎるものは製作時の接着力が弱く、園の活動では好ましくありません。ある程度、粘度のある物をお勧めします。

③ 英語 テキスト

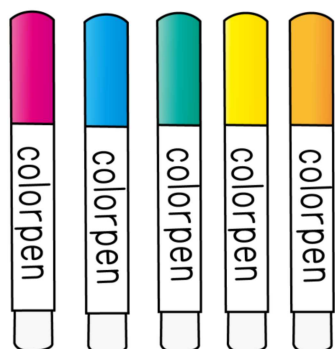


・ 次年度用の英語テキストがない方はお申し込みください。

※ 年度によりテキスト内のイラストが変更する場合があります。

おさがりのテキストを使用する方は、予め担任までお問い合わせください。

④ Wマーカー



● **年少児・満3歳児保護者様**
申込みの必要はありません。

※ 年中児へ進級する方は、園で一斉発注しますので注文の必要はありません。

● **年中児保護者様**

1本1本の消耗度を見て、来年度（年長組で）1年間使用できるかお確かめください。

※ Wマーカーは単色販売もできますが、発注の都合上3本以下の注文は手配ができません。

自動集計の為、期日後のお申込はできませんのでご注意ください。

購入申込みはこちらから

<https://www.p-apps.jp/mobile/wakakusa/suppliesSales/category>

パステルアップス購入画面